

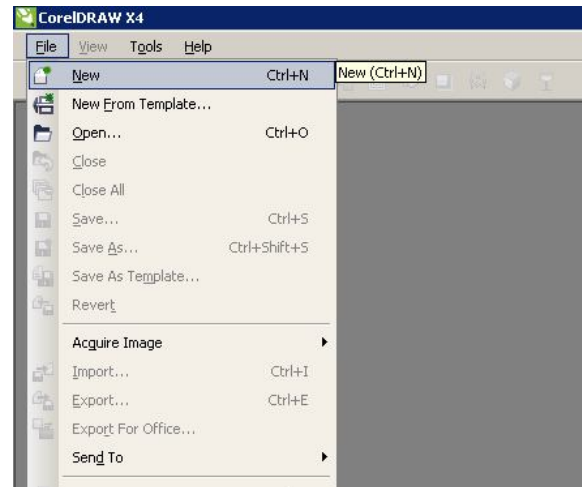
Tutorial Corel Draw

Membuat Efek Tulisan Glossy

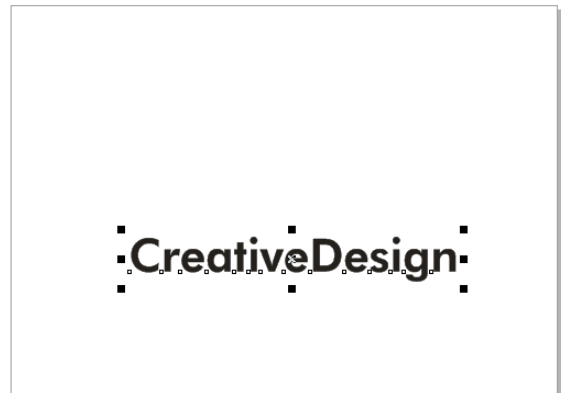
Tools: Pick Tool, Text Tool, Intersect, Fill, Transparency

Waktu: 15 Menit

1. Jalankan program Corel Draw, saya menggunakan versi X4, buat file baru dengan memilih menu File >> New atau dengan shortcut (Ctrl+N)



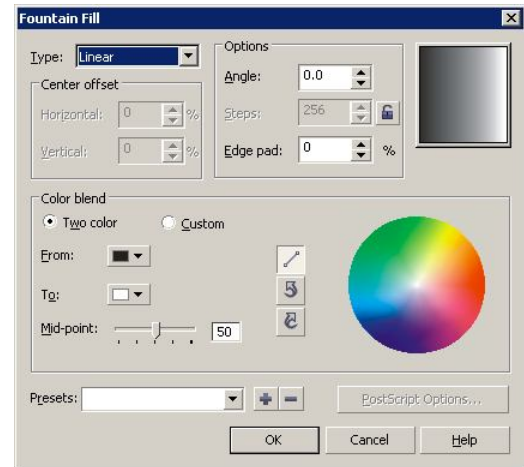
2. Buat tulisanmu dengan Text Tool (Shortcut F8). Perbesar dengan menggunakan pick tool sesuai dengan kebutuhan. Ganti tipe font agar terlihat menarik. Saya menggunakan Futura Hv Bt.



3. Beri warna gradasi dari gelap ke terang. Pilihan ini tersedia di toolbox Fill >> Fountain Fill Dialog (shortcut F11)

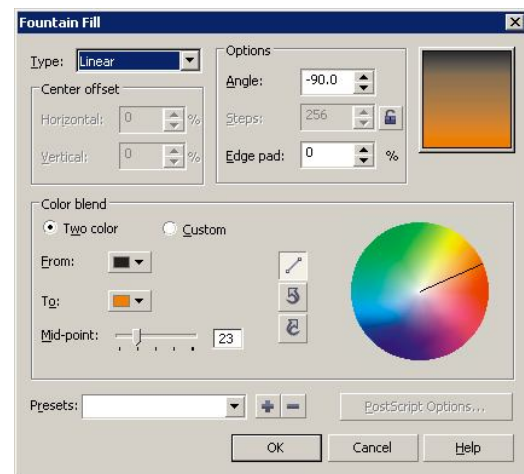


4. Akan muncul Fountain Fill Dialog. Silahkan mencoba satu persatu menu yang disediakan, intinya adalah, menu ini untuk memberikan suatu obyek warna gradasi dengan kombinasi yang tak terbatas.



5. Saya menggunakan setting berikut:

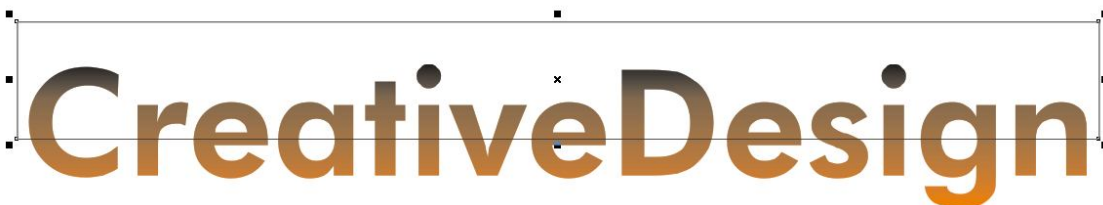
Type: Linear
Angle: -90°
Color Blend: Two Color
From: black
To: Orange
Mid Point: 23
Setelah itu klik Ok



6. Hasilnya adalah berikut:

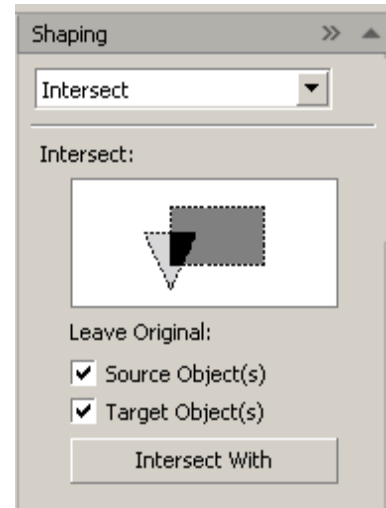
CreativeDesign

7. Berikutnya langkah membuat tampilan berkilau / glossy. Gunakan Rectangle Tool (Shortcut F6) buat sebuah persegi panjang yang melintang di atas tulisan. Pastikan sisi bawah melintang disekitar bagian tengah tulisan.



8. Pada menu Arrange, pilih Saping, klik pada pilihan shaping, langkah ini akan menampilkan docker shaping pada bagian kanan jendela program.

- Pastikan obyek persegi panjang terseleksi (hal ini ditandai dengan adanya kotak hitam kecil di tiap sisi obyek). Pada docker Shaping, pilih Intersect dari drop down menu. Centang Source Object(s) dan Original Object(s)



- Lalu klik tombol Intersect With, kemudian klik pada obyek tulisan (sekali lagi, sebelum mengklik tombol Intersect With, pastikan obyek persegi panjang telah terseleksi terlebih dahulu, hal ini ditandai dengan adanya kotak hitam kecil di tiap sisi obyek)
- Maka akan dihasilkan obyek baru persinggungan dari obyek persegi panjang dengan obyek tulisan. Obyek ini tidak terlihat karena akan memiliki warna yang sama dengan warna obyek text.
- Hapus obyek persegi panjang karena sudah dibutuhkan lagi. Dengan hati – hati, klik pada bagian persimpangan antara kedua obyek, maka akan ketahuan obyek yang tadi kita hasilkan dari proses Intersect.

CreativeDesign

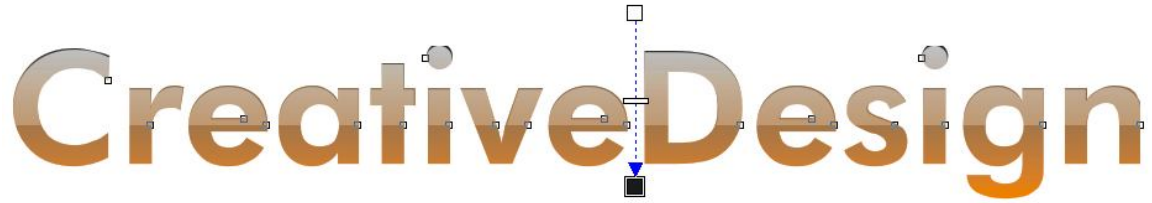
- Beri warna putih obyek baru tersebut.

CreativeDesign

- Langkah terakhir adalah menambahkan efek transparan pada obyek baru ini. Pada toolbox Interactive Blend Tool, pilih Ikon Gelas (Interactive Transparency Tool) bawah sendiri



15. Klik tahan (Drag) pada bagian atas obyek, kemudian tarik ke bagian bawah obyek.



16. Lakukan penyesuaian pada level tranparansi seusai kebutuhan.

17. Contoh hasil akhir.

